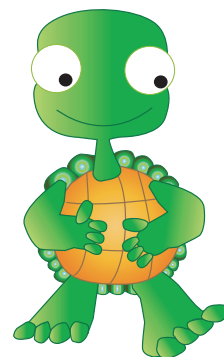




Les risques majeurs et moi



Prénom :
 Nom :
 Adresse :

 Nom du collège :
 Adresse du collège :

 Classe :
 Année scolaire :

Ce livret t'appartient. Garde-le précieusement : quand tu l'auras terminé, il rassemblera de nombreuses informations dont tu peux avoir besoin pour mieux connaître les risques majeurs et savoir te protéger.



La tortue Arlette te donne des informations indispensables pour connaître les risques majeurs. Elle t'aide également pour répondre aux questions ou réussir les jeux.



Tout au long du livret Julie et Matthieu t'accompagnent et te posent des questions sur les risques majeurs.



ATTENTION : les fiches sont prévues pour être complétées dans l'ordre. Quand tu auras complété toutes les fiches, tu pourras remplir le questionnaire d'évaluation. Si tu as correctement répondu à toutes les questions, tu deviendras «assistant(e) d'Arlette».

A la fin de ce livret tu trouveras une liste de sigles, avec leur signification. Si tu en rencontres d'autres, ajoute les.

Sommaire

LES RISQUES ET MOI

- Fiche 1 : Quels sont les risques qui peuvent me concerner ? page 6
- Fiche 2 : Qu'est-ce qu'un risque majeur ? page 10
- Fiche 3 : Ai-je déjà vécu une catastrophe majeure ? page 15
- Fiche 4 : Suis-je exposé(e) à un risque majeur au collège ? page 16
- Fiche 5 : Suis-je exposé(e) à un risque majeur au quotidien ? page 18

LA PRISE EN COMPTE DES RISQUES MAJEURS

- Fiche 6 : Quand et comment les risques majeurs sont-ils pris en compte ? page 20
- Fiche 7 : Qui s'occupe des risques majeurs dans mon département ? page 21
- Fiche 8 : A mon niveau que puis-je faire face aux risques majeurs ? page 22
- Fiche 9 : Comment serais-je alerté(e) en cas d'accident majeur ? page 26
- Fiche 10 : Quelles consignes dois-je appliquer en cas de crise ? page 27
- Fiche 11 : Mon collège s'est-il préparé à faire face à une catastrophe majeure ? ... page 31

LES RISQUES MAJEURS DANS LE MONDE

- Fiche 12 : Et si je pars en voyage en France ? page 34
- Fiche 13 : Et si je pars en voyage dans un autre pays ? page 36

LES METIERS DU RISQUE MAJEUR

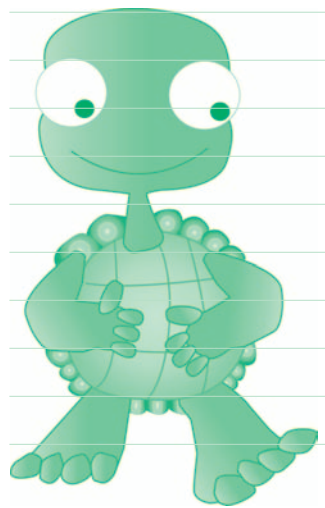
- Fiche 14 : Si je souhaite travailler dans le domaine des risques majeurs plus tard, quels métiers pourrais-je exercer ? page 40

L'EVALUATION

- Suis-je compétent(e) pour devenir l'assistant(e) d'Arlette ? page 41



Page de notes



Les risques et moi

Quels sont les risques qui peuvent me concerner ?



As-tu déjà vécu un évènement grave ?



si OUI

■ Raconte brièvement cet évènement :

.....

.....

.....

.....

.....

■ Savais-tu que cela pouvait t'arriver ?
Si oui, comment ou par qui ?

.....

.....

.....

■ T'es-tu protégé(e) ? Si oui, où et comment ?

.....

.....

.....

■ Quelle(s) conséquence(s) a eu cet évènement pour toi ?

.....

.....

.....

si NON

Interroge un membre de ta famille ou un ami qui a déjà vécu un évènement grave.

■ Demande-lui de t'en faire brièvement le récit.

.....

.....

.....

.....

.....

■ Savait-il que cela pouvait lui arriver ? Si oui, comment ou par qui ?

.....

.....

.....

■ S'est-il protégé ? Si oui, où et comment ?

.....

.....

.....

■ Quelle(s) conséquence(s) a eu cet évènement pour lui ?

.....

.....

.....



■ Que pourrais-TU faire pour que cet évènement ne se reproduise pas ou pour au moins en limiter les dégâts humains et matériels ?

.....

.....

.....

.....

.....

.....

.....

.....

.....

.....

.....

■ Que pourrait faire LA SOCIETE pour éviter un tel évènement ou pour au moins en limiter les dégâts humains et matériels ?

.....

.....

.....

.....

.....

.....

.....

.....

.....

.....

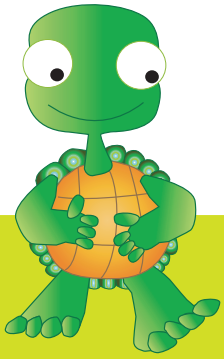


La société regroupe la population, les organismes et les personnes qui jouent un rôle dans l'organisation de la France (l'Etat, les collectivités territoriales, les associations...).

Tous les évènements ne sont pas graves pour la société. Pour chacune de ces situations, identifie l'évènement. Précise pour qui et pourquoi ces évènements sont graves. Indique s'ils concernent un petit nombre d'individus ou la société.



	Quel est l'évènement ?	Pour qui et pourquoi l'évènement est-il grave ?	Cet évènement concerne-t-il un petit nombre d'individus ou la société ?
			
			
			
			
			



Haroun Tazieff, célèbre volcanologue, donne la définition suivante du risque majeur :

« C'est la menace sur l'homme et son environnement direct, sur ses installations, la menace dont la gravité est telle que la société se trouve absolument dépassée par l'immensité du désastre. »

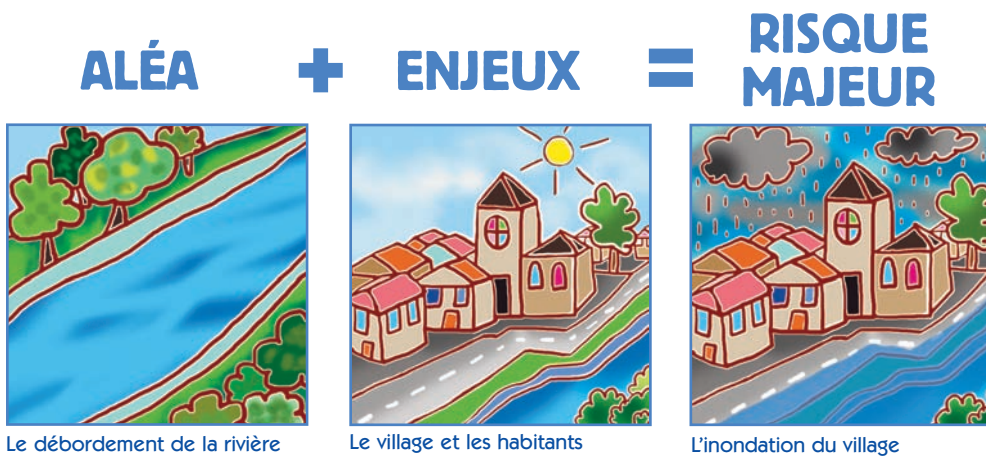
L'accroissement des populations et l'évolution des modes de vie entraînent une plus grande occupation des sols. Ceci nous expose plus aux risques majeurs et nous rend plus vulnérables.

Qu'est-ce qu'un risque majeur ?

Parmi tous les accidents ou catastrophes qui peuvent se produire, certains peuvent être particulièrement graves pour la santé, les biens (maisons, routes...) et l'environnement. La société se trouve alors dépassée par l'ampleur du désastre. On les appelle des **catastrophes majeures**. Elles surviennent rarement mais brutalement.

Les catastrophes majeures peuvent être causées par des phénomènes naturels ou liés à des activités humaines, appelés « **aléas** ». Ceux-ci peuvent porter atteinte à la santé voire à la vie des hommes et des animaux, aux biens et à l'environnement, appelés « **enjeux** ».

Quand un (voire plusieurs) aléa(s) menace(nt) un ou plusieurs enjeu(x), on parle de **risque majeur**.



CATASTROPHE MAJEURE



Des victimes nombreuses et des dégâts importants

Un tremblement de terre dans un désert n'est pas un risque majeur.

Un tremblement de terre dans une grande ville est un risque majeur.

Les accidents de la route sont très fréquents mais le nombre de victimes par accident est généralement faible et la société peut secourir rapidement les blessés.

Ce ne sont pas des risques majeurs.



Sur ces photos d'évènements majeurs quels étaient l'aléa, les enjeux et le risque ?



On connaît deux types de risques majeurs :

■ **les risques naturels :**

- Avalanches.
- Cyclones.
- Eruptions volcaniques.
- Inondations.
- Feux de forêt.
- Mouvements de terrain.
- Tempêtes.
- Séismes.

■ **les risques liés aux activités humaines appelés risques technologiques :**

- Risque industriel.
- Risque nucléaire.
- Rupture de barrage.
- Transport de Marchandises Dangereuses (TMD).

1^{er} exemple



Exemple d'un glissement de terrain

n°1 - les enjeux : la maison et ses occupants

n°2 - l'aléa : un glissement de terrain

Quel est ce risque ? que la maison soit détruite et qu'il y ait des victimes.

2^e exemple



n°1 - les enjeux :

n°2 - l'aléa :

Quel était le risque ?



Intègre dans les pages 13 et 14 des exemples locaux d'évènements majeurs : photographies, articles de presse...



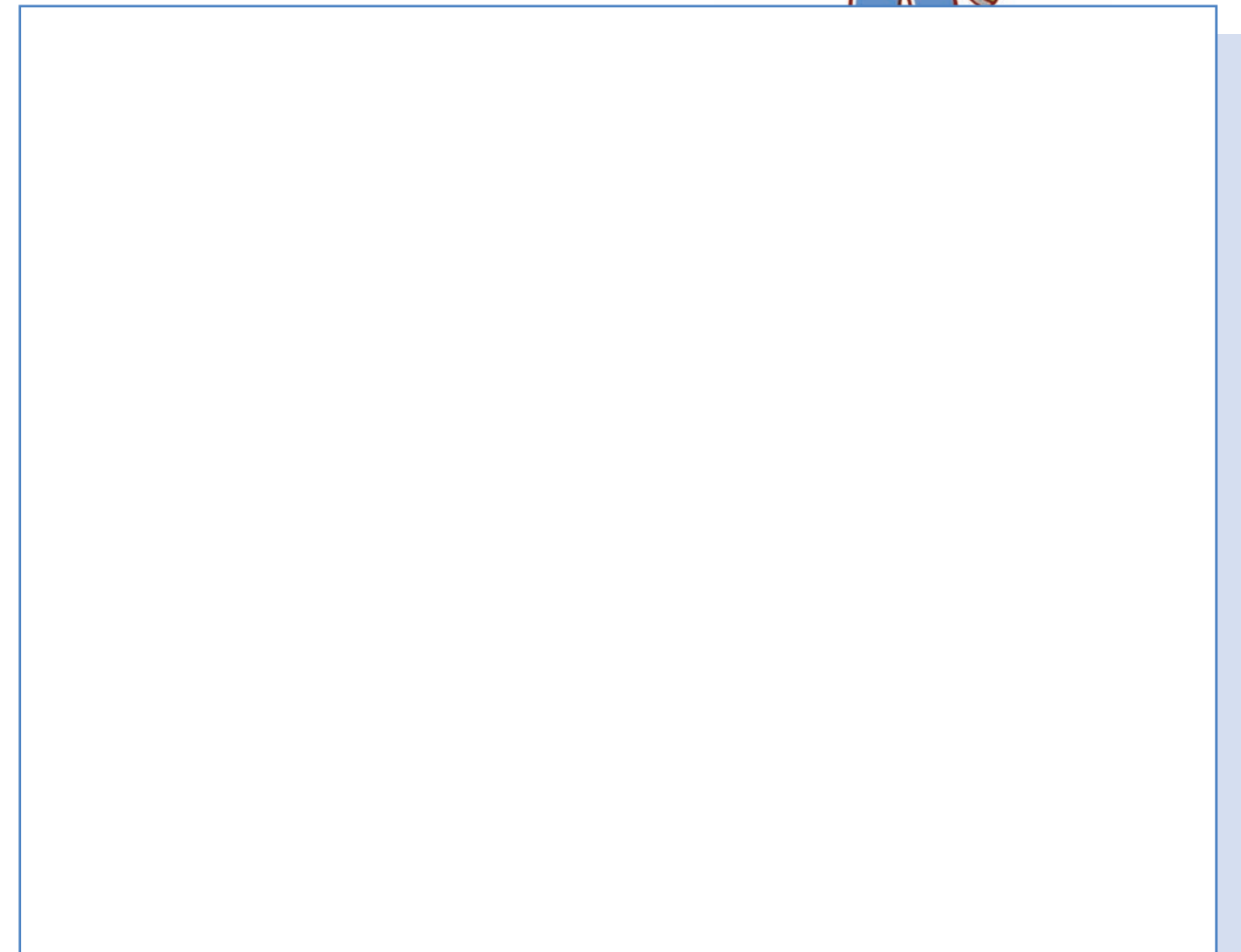
3^e exemple

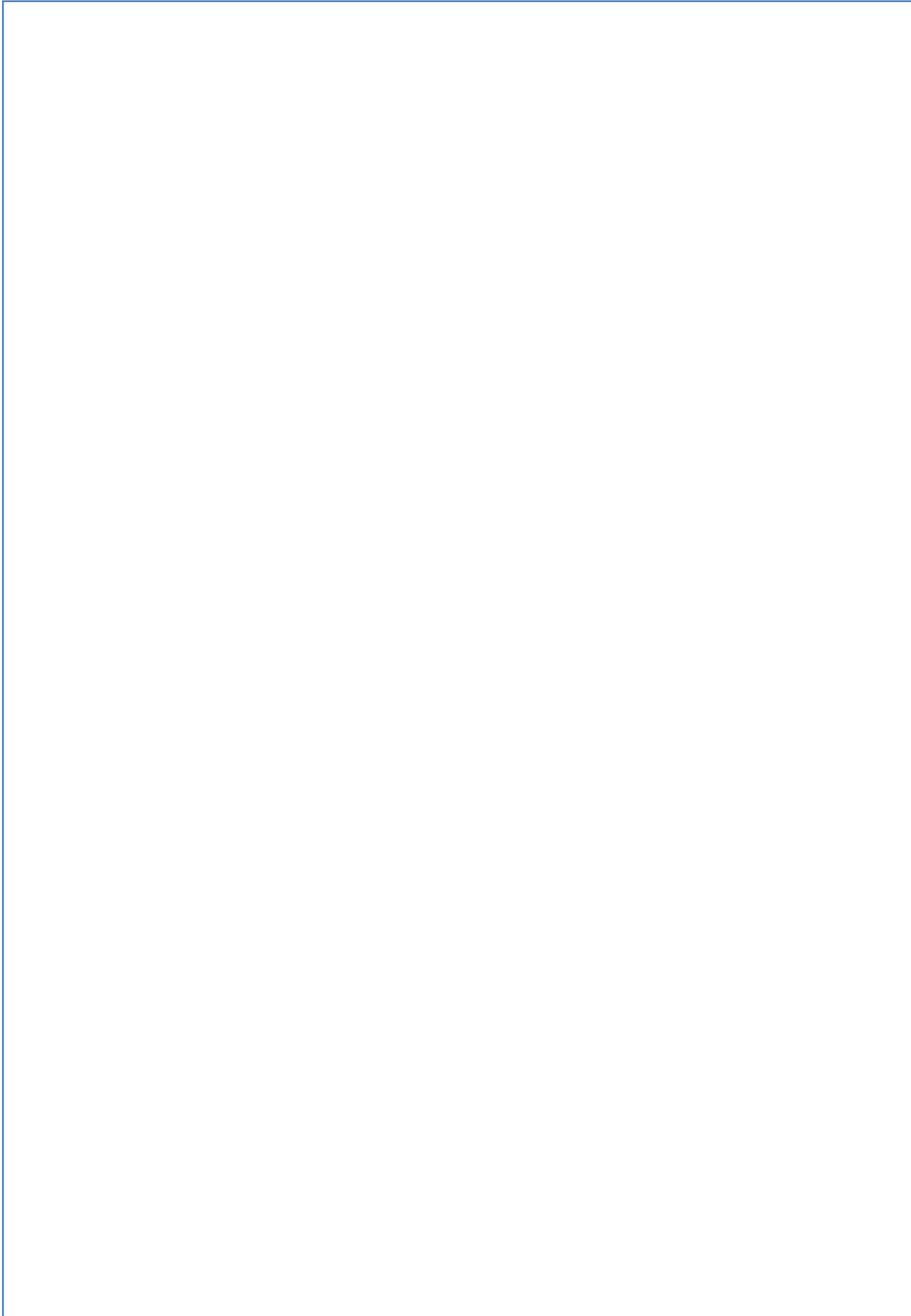


n°1 - les enjeux :

n°2 - l'aléa :

Quel est ce risque ?





Quand un évènement majeur survient, on parle de catastrophe majeure.

Ai-je déjà vécu une catastrophe majeure ?



Maintenant que tu sais reconnaître une catastrophe majeure, retourne lire tes réponses de la fiche n°1 puis complète les questions ci-dessous.

■ L'évènement que tu as décrit était-il une catastrophe majeure ?

OUI NON

■ Si oui, pourquoi ?

■ Si non, à une autre occasion, as-tu vécu une catastrophe majeure ?

OUI NON

■ Si oui, laquelle ?

.....

.....

.....

.....

.....

.....

.....

.....

.....

.....

Suis-je exposé(e) à un risque majeur au collège ?

Colle ci-dessous une carte de ta commune. Entoure ton collège. En cas de catastrophe, il représente un enjeu important. Repère éventuellement d'autres enjeux. Tu as réalisé la carte des enjeux.



Pour trouver une carte, tu peux chercher sur Internet, ou demander à ton professeur d'Histoire Géographie.

- N'oublie pas d'indiquer
- le titre de la carte,
 - son échelle,
 - son orientation.

Petit rappel : la définition du mot "enjeux" se trouve fiche n°2.



Coche dans le tableau ci-dessous les aléas qui peuvent menacer ton collège, ta commune, ton département.

	COLLÈGE	COMMUNE	DÉPARTEMENT
Avalanches			
Cyclones			
Eruptions volcaniques			
Inondations			
Feux de forêt			
Mouvements de terrain			
Tempêtes			
Séismes			
Risque industriel			
Risque nucléaire			
Rupture de barrage			
Transport de Marchandises Dangereuses (TMD)			



Pour répondre, commence par observer les alentours de ton collège et recherche ce qui te parait être une source de risque majeur. Tu peux ensuite demander à ta famille, tes amis... Tu peux aussi utiliser Internet et chercher par exemple ces documents officiels : DDRM (Dossier Départemental sur les Risques Majeurs), PPR (Plan de Prévention des Risques), PCS (Plan Communal de Sauvegarde), DICRIM (Document d'Information Communal sur les Risques Majeurs)...

Superpose le calque sur la carte.

Colorie :

- en vert, les sources de risques majeurs naturels (rivière...) et les zones concernées,
 - en rouge, les sources de risques technologiques, le trajet emprunté par les véhicules transportant des marchandises dangereuses et les zones qui peuvent être touchées.
- Ce calque est la carte des aléas de ton collège.

En superposant la carte des aléas sur celle des enjeux, tu as la carte des risques qui concernent ton collège. Est-il concerné par plusieurs risques majeurs à la fois ?



Suis-je exposé(e) à un risque majeur au quotidien ?



Colle une carte de ton département.
Entoure la commune où tu vis, celle où se trouve ton collège et les communes où tu te rends régulièrement. Complète le tableau et indique sur la carte les risques majeurs en utilisant la légende ci-contre.



Les risques naturels dans ton département :

- A : Avalanches
- I : Inondations
- F : Feux de forêt
- M : Mouvements de terrain
- T : Tempêtes
- S : Séismes

Les risques technologiques dans ton département :

- RB : Rupture de barrage
- N : Risque nucléaire
- RI : Risque industriel
- TMD : Transport de marchandises dangereuses

Tu peux trouver sur Internet une carte de ton département et la cartographie des risques majeurs dans les documents officiels : DDRM, PPR, PCS, DICRIM.



La prise en compte des risques majeurs

Les communes où tu te rends	Les risques majeurs qui les concernent

Quand et comment les risques majeurs sont-ils pris en compte ?

De nombreuses personnes se mobilisent pour éviter et limiter les catastrophes majeures. Elles interviennent au cours de :

- la **prévention** pour éviter qu'une catastrophe ne se produise ou pour rendre les enjeux moins vulnérables,
- la **protection** pour protéger les enjeux,
- l'**intervention** pour gérer la catastrophe,
- la **réparation** pour revenir à une situation normale.



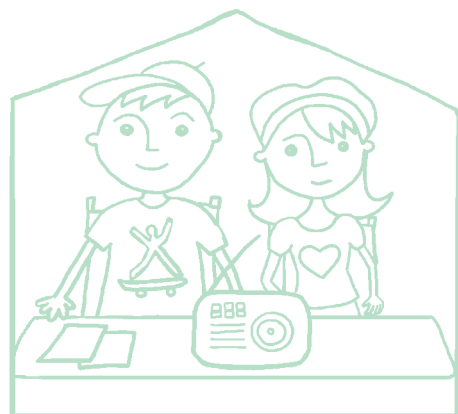
Attention tous ces termes ont un sens très précis.

Remplace ces différents termes sur le schéma ci-dessous.



AVANT	PENDANT LA CATASTROPHE	APRÈS
.....
.....
.....
.....

Grâce à la prévention et à la prévision, on peut atténuer les risques et contribuer à un développement durable du territoire.



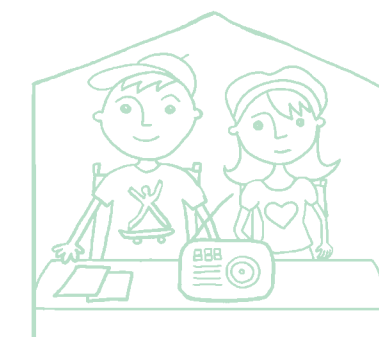
Qui s'occupe des risques majeurs dans mon département ?

Complète ce tableau qui indique à quels moments interviennent ces acteurs.

	AVANT	PENDANT	APRÈS
PRÉFECTURE	X	X	X
MAIRIE			
SAPEURS POMPIERS			
POLICE ET GENDARMERIE			
DIRECTION DÉPARTEMENTALE DE L'ÉQUIPEMENT (DDE)			
MÉTÉO-FRANCE			
ASSURANCES			
SERVICE D'AIDE MÉDICALE URGENTE (SAMU)			



Certains acteurs peuvent intervenir dans plusieurs domaines.



Précise le rôle possible des associations.



.....

.....

.....

.....

.....



A mon niveau que puis-je faire face aux risques majeurs ?

Chacun d'entre nous peut jouer un rôle dans la prévention des risques majeurs et au cours d'une crise.
As-tu des idées ?



Utilise tes connaissances pour sélectionner les pictogrammes des risques qui concernent la commune de ton collège. Découpe-les et colle-les sur l'affiche communale d'information sur les risques majeurs. Si tu n'habites pas dans cette commune, réalise une deuxième affiche pour la commune où tu vis.



Tu peux remarquer qu'un même pictogramme peut correspondre à deux risques différents.

Des droits :
L'article L125-2 du Code de l'Environnement indique que les citoyens ont un droit à l'information sur les risques majeurs qui les concernent.

Et l'article L312-13-1 du Code de l'éducation précise que tous les élèves doivent bénéficier d'une sensibilisation à la prévention des risques et aux missions des services de secours ainsi que d'un apprentissage des gestes élémentaires de premier secours.

Des devoirs :
La loi du 13 août 2004 de modernisation de la sécurité civile précise que toute personne doit, en cas de problème, prévenir les services de secours et prendre les premières

Chaque citoyen doit être informé sur :

- les dangers qui le menacent,
- ce qui est prévu pour le protéger,
- ce qu'il doit faire en cas de catastrophe.

Les pictogrammes des risques majeurs ?

inondation lente	inondation rapide	glissements de terrain	tempêtes fréquentes	unité nucléaire	transport de marchandises dangereuses
submersion marine	cavités souterraines mamières	cyclones	activités industrielles	conduites fixes de matières dangereuses	
aval d'un barrage d'une digue	sismicité	avalanche chute abondante de neige	stockage de gaz		
mouvements de terrain liés à la sécheresse	activité volcanique	feux de forêt			



commune de

département du

en cas de **danger** ou d'**alerte**

1. abritez-vous

2. écoutez la radio

MH

3. respectez les consignes

> n'allez pas chercher vos enfants
à l'école

pour en savoir **plus**, consultez

> à la mairie, le document communal d'information
> sur internet : www.prim.net

Affiche communale
d'information sur
les risques majeurs

Comment serais-je alerté(e) en cas d'accident majeur ?

Tu connais déjà l'alerte incendie et tu sais comment réagir. Pour les risques majeurs, il existe d'autres signaux :

- le signal « corne de brume » pour la rupture de barrage,
- l'alerte, en cas d'inondation, peut être diffusée par téléphone ou par haut-parleurs,
- le signal national d'alerte en cas d'accident industriel toxique ou de Transport de Marchandises Dangereuses (TMD) est diffusé avec des sirènes ou des haut-parleurs.
- les médias, en particulier la radio.



Certains risques, peuvent être anticipés, par exemple les inondations, mais d'autres comme les tremblements de terre, restent imprévisibles.

Pour écouter le signal national d'alerte va sur le site www.iffo-rme.fr

Ecoute le signal national de début d'alerte et représente-le par un schéma complet. Fais la même chose pour le signal de fin d'alerte.



SIGNAL DE DÉBUT D'ALERTE

Durée du signal :

Nombre de fois où il est répété :

SIGNAL DE FIN D'ALERTE

Durée du signal :

Nombre de fois où il est répété :

Quelles consignes dois-je appliquer en cas de crise ?

Quelle que soit la nature de la crise, il faut se mettre en sûreté et respecter certaines consignes, représentées ici par des pictogrammes.



Ne pas aller chercher les enfants à l'école



Écouter la radio (avec des piles)



Ne téléphoner qu'en cas d'urgence

Pourquoi est-il aussi important d'appliquer ces consignes ?

- Ne pas aller chercher les enfants à l'école :

- Écouter la radio (avec des piles) :

- Ne téléphoner qu'en cas d'urgence :



Sur l'affiche que tu viens de réaliser, assure-toi que la fréquence de la radio qui donnera l'information en cas de crise est juste.



Relie ces quelques consignes au risque correspondant.



RISQUES TECHNOLOGIQUES

EN CAS DE CATASTROPHE TECHNOLOGIQUE :

CONSIGNES

Avant : savoir reconnaître le signal national d'alerte
Pendant : se mettre à l'abri
Après : en fin d'alerte, aérer le local de mise à l'abri

Avant : savoir reconnaître le signal d'alerte, « corne de brume »
Pendant : se réfugier sur les hauteurs

Avant : connaître le rôle des pastilles d'iode, savoir quand et comment les utiliser
Pendant : se calfeutrer pour se protéger des rayonnements radioactifs
Après : laver les parties apparentes du corps qui ont été en contact avec l'air contaminé et changer de vêtements

Avant : savoir se mettre à l'abri
Pendant : si on est témoin, donner l'alerte (lieu exact, mode de transport, nature du sinistre : fuite de produit, nuage toxique, feu, explosion)
Après : en fin d'alerte, aérer le local de mise à l'abri

Nucléaire

Risque industriel

Rupture de barrage

Transport de Marchandises Dangereuses (TMD)



EN CAS DE CATASTROPHE NATURELLE :

CONSIGNES

Avant : fixer les appareils et meubles lourds
Pendant : s'éloigner des fenêtres, se mettre dans l'angle des murs ou sous des meubles solides, se protéger la tête
Après : s'éloigner des bâtiments fragilisés et du littoral en cas d'un éventuel Tsunami

Avant : faire des réserves d'eau, d'alimentation et mettre les objets au sec
Pendant : éviter de se déplacer
Après : aérer les pièces et nettoyer

Avant : rentrer ou attacher tout objet qui peut s'envoler et tomber
Pendant : ne pas sortir
Après : faire attention aux chutes d'objets

Avant : connaître les cheminements, les moyens d'évacuation et les lieux d'accueil
Pendant : ne pas revenir sur ses pas
Après : ne pas entrer dans un bâtiment endommagé

Avant : Se munir d'un système ARVA
Pendant : tenter de fuir latéralement
Après : donner l'alerte et dégager les victimes le plus vite possible

Avant : débroussailler autour de la maison
Pendant : se réfugier à l'intérieur et fermer les voies d'aération
Après : s'informer

Avant : connaître les cheminements et les points de ralliement
Pendant : quitter la zone menacée. Respirer à travers un linge humide si l'air est trop chargé en gaz ou en cendres. Ne pas se réfugier dans le fond des vallées ou dans les sous-sols.
Après : ne pas rentrer chez soi sans l'autorisation d'un responsable



RISQUES NATURELS

Avalanches

Feux de forêt

Inondations

Mouvements de terrain

Séismes

Tempêtes et cyclones

Eruptions volcaniques

Choisis un risque majeur présent dans ton département, dessine trois consignes le concernant et justifie les.



AVANT

.....

.....

.....

PENDANT

.....

.....

.....

APRÈS

.....

.....

.....

Mon collège s'est-il préparé à faire face à une catastrophe majeure ?

En cas d'évènement majeur dans ton collège, tout le monde doit être capable d'assurer sa protection et celle des autres. Cette organisation est décrite dans un Plan Particulier de Mise en Sécurité (PPMS).



Renseigne-toi auprès de ton professeur principal pour savoir si un PPMS a été réalisé dans ton collège.



Pour vérifier que le PPMS fonctionne correctement, une simulation d'accident majeur peut être déclenchée au moins une fois par an. Il est très important que tu y participes car ces simulations permettent à tous de se préparer et de mieux réagir en cas de catastrophe.

■ Existe-t-il un PPMS dans ton collège ?

.....

■ Si oui, pourquoi l'a-t-on réalisé ?

.....

.....

.....

■ Qui l'a réalisé ?

.....

.....

.....

■ Quand a-t-il été réalisé ?

.....

.....

.....

■ As-tu déjà fait des simulations ? A quoi servent-elles ?

.....

.....

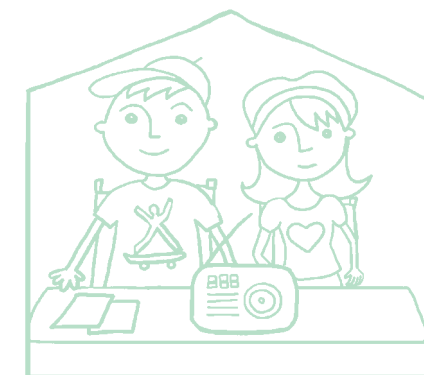
.....

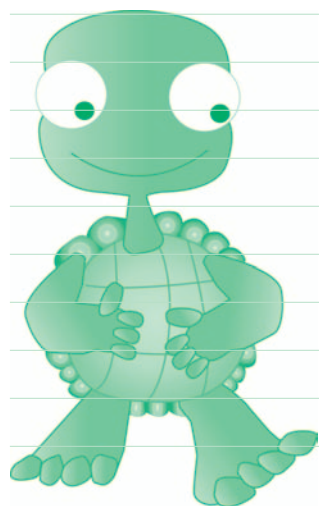
■ Quel rôle aimerais-tu jouer dans une simulation ?

.....

.....

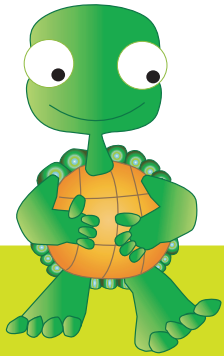
.....





Les risques majeurs en France et dans le monde

Et si je pars en voyage en France ?



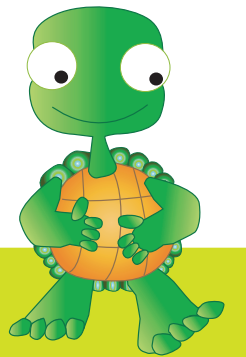
Les risques majeurs sont partout; tu comprends l'intérêt de s'organiser à tous les niveaux avant, pendant et après l'évènement :

- chez toi,
- au collège,
- dans ta commune,
- dans ton département,
- dans la région,
- en France.

En France, tout département a subi, un jour ou l'autre des catastrophes majeures. Complète le tableau suivant avec deux autres exemples. Trouve et colle une carte de la France page 35. Localise ces catastrophes sur la carte en replaçant leur numéro.



N°	L' évènement (lieu et date)	Résumé de l'évènement
1	Explosion de l'usine d'AZF (Toulouse – 21/09/2001)	
2		
3		



N'oublie pas d'indiquer
- le titre de la carte,
- son échelle,
- son orientation.

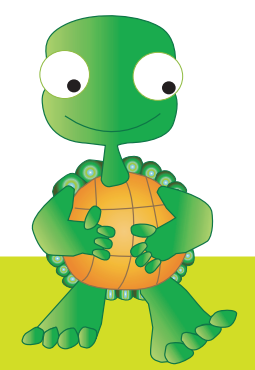


Et si je pars en voyage dans un autre pays ?




De la même façon que sur la page précédente, complète le tableau, colle une carte du monde et indique des catastrophes majeures survenues dans le monde.

N°	L' évènement (lieu et date)	Résumé de l'évènement
1	Inondation de la Louisiane, ouragan Katrina (USA – 30/08/2005)	
2		
3		



N'oublie pas d'indiquer

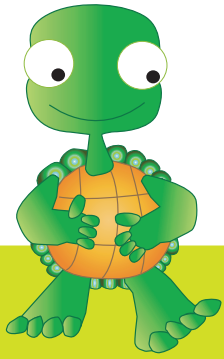
- le titre de la carte,
- son échelle,
- son orientation.





Les métiers du risque majeur

Si je souhaite travailler dans le domaine des risques majeurs plus tard, quels métiers pourrais-je exercer ?



Tu peux te renseigner auprès du Conseiller d'Orientation Psychologue (COP) qui pourra te proposer d'utiliser le logiciel Guide Pour l'Orientation (GPO). Sache que certaines professions peuvent intervenir dans plusieurs domaines.

Cite ci-dessous différents métiers qui t'intéressent et explique pourquoi.

■ de la prévention :

.....

.....

■ de la prévision :

.....

.....

■ de la protection :

.....

.....

■ de l'intervention :

.....

.....

■ de la réparation :

.....

.....

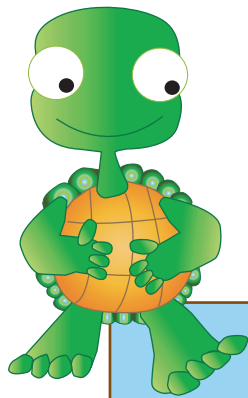
■ Penses-tu qu'il faudrait créer de nouveaux métiers ?
Si oui, lesquels ?

.....

.....



L'évaluation



Suis-je compétent(e) pour devenir l'assistant(e) d'Arlette ?

QU'EST-CE QU'UN RISQUE MAJEUR ?

1 • Repère sur ce dessin tous les risques possibles et classe les dans le tableau ci-dessous.



FAMILLES DE RISQUES	EXEMPLES REPÉRÉS SUR LE DESSIN
Risques de la vie quotidienne	
Risques naturels	
Risques technologiques	

■ Maintenant donne une définition des risques majeurs :

.....

.....

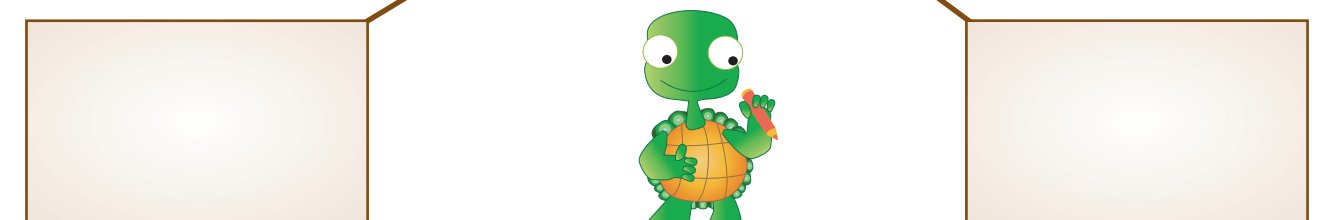
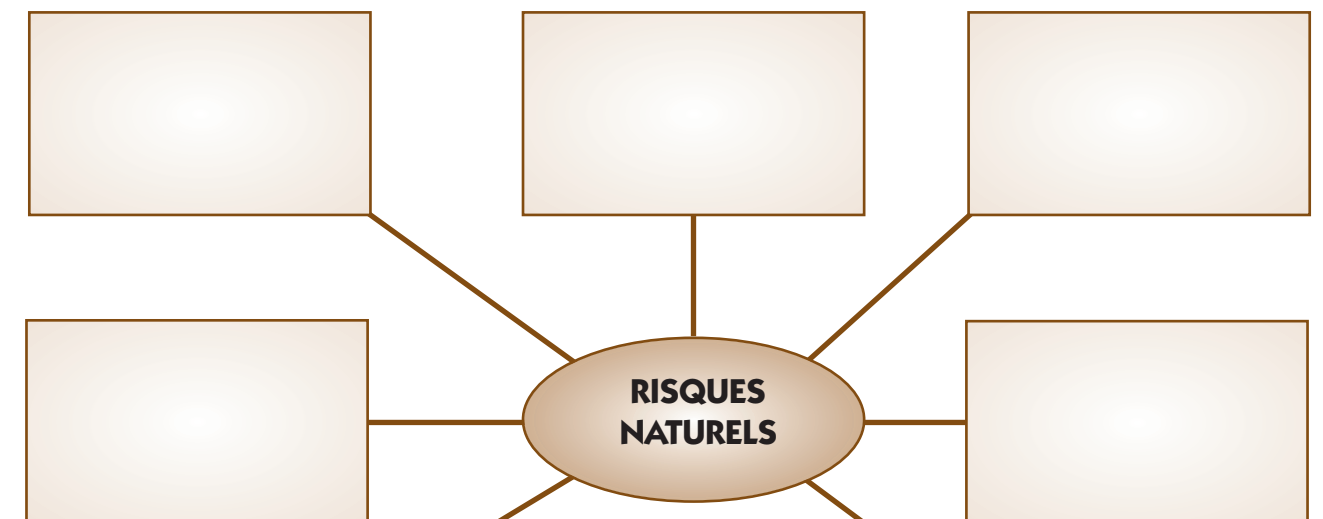
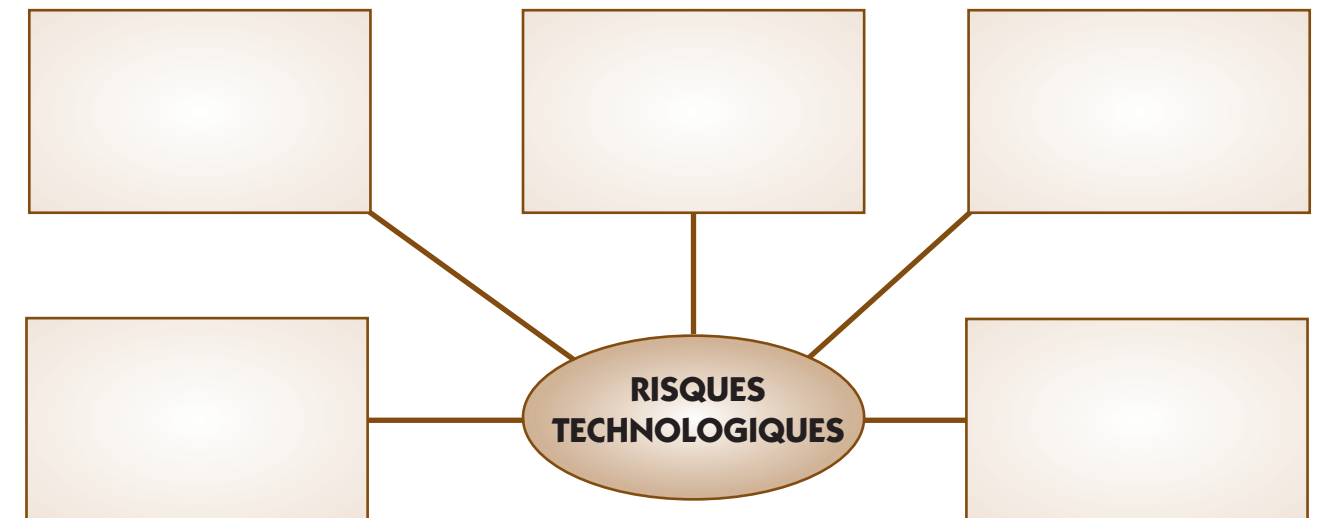


2 • Range les risques majeurs suivants dans les cases correspondantes.

Avalanche
Nuage toxique
Feu de forêt
Effondrement d'une carrière souterraine

Inondation
Glissement de terrain
Séisme
Tempête, tornade
Accident nucléaire

Rupture d'un barrage
Éruption volcanique
Transport de marchandises dangereuses



Comment la société prend-elle en compte les risques majeurs ?



3 • Relie les différents domaines d'intervention à leurs définitions.

DOMAINES D'INTERVENTION

- La prévention ●
- La prévision ●
- La protection ●
- L'intervention ●
- La réparation ●

RÔLES

- Pour annoncer la catastrophe
- Pour gérer la catastrophe
- Pour revenir à une situation normale
- Protéger les enjeux, pour limiter les dommages
- Pour limiter les dégâts ou éviter le risque

4 • Indique les domaines d'intervention de chacun de ces acteurs.

Maire :

Préfet :

DDT * :

Gendarmerie et police :

Sapeurs-pompiers :

Météo-France :

SAMU **:

* DDT = Direction Départementale des Territoires (anciennement DDE et DDEA)

** SAMU = Service d'Aide Médicale Urgente

5 • En cas d'alerte, comment seras-tu prévenu(e) ? Coche la ou les bonnes réponses.

- | | |
|--|---|
| <input type="checkbox"/> téléphone | <input type="checkbox"/> radio |
| <input type="checkbox"/> télévision | <input type="checkbox"/> internet |
| <input type="checkbox"/> signal sonore | <input type="checkbox"/> PlayStation 3, Wii |



Quelles conduites adopter en cas d'alerte ?



6 • Que doit-on faire en cas d'alerte ? Coche la ou les bonnes réponses.

- écouter la radio
- aller chercher les enfants à l'école
- aller faire des courses au supermarché
- téléphoner pour prévenir la famille et les amis
- rester calme et suivre les consignes adaptées

7 • Que dois-tu faire dans ces différents cas de catastrophe ?

- | | |
|---|--|
| Accident industriel (nuage toxique) ● | ● Se réfugier sur les hauteurs |
| Séisme ● | ● Se confiner |
| Accident nucléaire ● | ● Se protéger sous une table solide |
| Inondation ● | ● Quitter la zone menacée |
| Rupture de barrage ● | ● Rentrer ou attacher les objets qui peuvent s'envoler |
| Eruption volcanique ● | |
| Accident de transport de marchandises dangereuses (nuage toxique) ● | |
| Tempête - cyclone ● | |

Le collège face aux risques majeurs.

8 • Ton collège peut avoir mis en place un « PPMS », que signifie ce sigle ?

- Plan Principal de Mesure Scientifique
- Plan Politique et Militaire de Sécurité
- Plan Particulier de Mise en Sureté

Page de notes



SIGLES

DDT	Direction Départementale des Territoires (anciennement DDE et DDEA)
DDRM	Dossier Départemental des Risques Majeurs
DFCI	Défense de la Forêt Contre les Incendies
DICRIM	Dossier d'Information Communal sur les Risques Majeurs
DIREN	Direction Régionale de l'Environnement
DREAL	Direction Régionale de l'Environnement, de l'Aménagement et du Logement
DRIRE	Direction Régionale de l'Industrie, de la Recherche et de l'Environnement
IFFO-RME	Institut Français des Formateurs Risques Majeurs et protection de l'Environnement
MEEDDM	Ministère de l'Ecologie, de l'Energie, du Développement Durable et de la Mer
PPMS	Plan Particulier de Mise en Sûreté
PPR	Plan de Prévention des Risques
SAMU	Service d'Aide Médicale Urgente
SDIS	Service Départemental d'Incendie et de Secours
TMD	Transport de Marchandises Dangereuses



Conception : Institut Français des Formateurs Risques Majeurs et Protection de l'Environnement (IFFO-RME)
Directeur de la publication : Sylvette Pierron
Comité de rédaction :
Sébastien Baron, Danièle Bazin, Françoise de Chacaton, Yves Gamba, Julie Harwal, Sandrine Masson, Didier Mulnet.
ISBN numéro 978-2-9535416-01 – dépôt légal, septembre 2009
Imprimé sur du papier recyclé par Impressions Digitales à Montreuil – Tél : 01 49 88 45 17
3^{ème} édition, octobre 2009
Création graphique : Isabelle Cochereau

*Participer aujourd'hui et demain au développement
durable d'un territoire par l'éducation
à la prévention des risques.*

